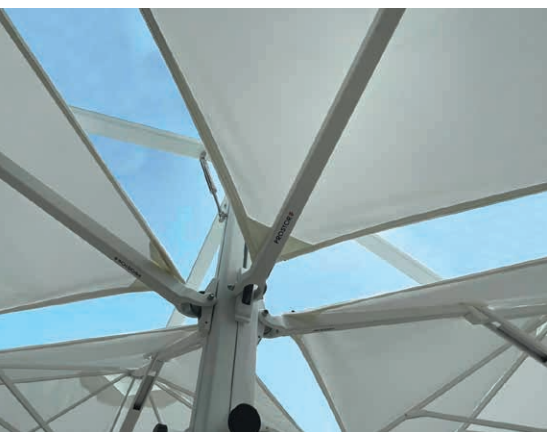




parasol excentré

PROSTOR P6

Le Prostor P6 est un parasol fonctionnel et modulaire avec une zone couverte allant jusqu'à 38 m². Le mât peut supporter jusqu'à 4 parasols et s'ouvre en 5 secondes. Équipé de chauffage et d'éclairage LED, il convient à l'hôtellerie et à l'usage résidentielle. Léger à utiliser, le P6 peut être monté sur un mur et offre une protection solaire durable.

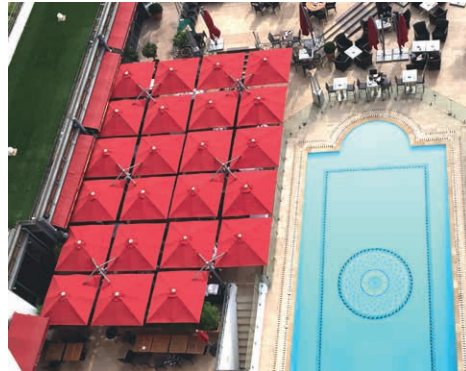








caractéristiques



Le plaisir de l'ombre à l'infini

Chaque parasol peut couvrir une surface allant jusqu'à 38 m², ce qui vous permet de couvrir de grandes terrasses en minimisant la perte d'espace, tout en conservant une esthétique élégante.



Jusqu'à 4 parasols sur un mât

Le Prostor P6 est un parasol très fonctionnel et modulaire qui couvre jusqu'à 38 m². Le P6 convient à l'hôtellerie et à l'usage privé.



Pièces en aluminium durables

Nous garantissons un plaisir solaire durable grâce aux pièces solides en aluminium. Toutes les pièces sont individuellement remplaçables.



Ouverture facile en 5 secondes

Pas besoin d'être fort pour manœuvrer le parasol P6. Le système breveté One Move vous permet d'ouvrir ou de fermer le parasol facilement en un seul mouvement. Les parasols sont légers à manipuler grâce au vérin à gaz en acier inoxydable.



Option montage mural pour une utilisation optimale de l'espace disponible

Nos parasols peuvent être facilement fixés au mur, libérant ainsi un espace précieux sur votre terrasse pour des tables et des chaises supplémentaires. Lorsqu'il est fermé, le parasol est rangé contre le mur.



Ouverture au-dessus de la table

Il n'est pas nécessaire de déplacer la table pour fermer ou ouvrir le parasol. Le parasol s'ouvre ou se ferme au-dessus des tables et des chaises standards.

PROSTOR P6

DIMENSIONS

SCANNER LE CODE QR POUR LA VIDÉO DU PRODUIT



P6 UNO SQR 2,50 x 2,50 m

DUO SQR 2,50 x 5,15 m

TRIO SQR 5,15 x 5,15 m

QUATTRO SQR 5,15 x 5,15 m

UNO RND 3,50 m

DUO RND 3,50 x 7,15 m

6,25 m² jusqu'à 26,5 m²

P6 XL UNO SQR 3,00 x 3,00 m

DUO SQR 3,00 x 6,15 m

TRIO SQR 6,15 x 6,15 m

QUATTRO SQR 6,15 x 6,15 m

UNO RND 4,20 m

DUO RND 4,20 x 8,55 m

6,25 m² jusqu'à 38 m²

P6 MURAL UNO SQR 2,50 x 2,50 m

DUO SQR 2,50 x 5,15 m

P6 MURAL XL UNO SQR 3,00 x 3,00 m

DUO SQR 3,00 x 6,15 m

COULEURS ARMATURE ET MÂT

LAQUE STRUCTUREE GRIS RAL 9007

LAQUE STRUCTUREE BLANC RAL 9016

LAQUE STRUCTUREE NOIR RAL 9005

CUIVRE anodisation en teinte cuivre

POLISHED anodisation en teinte d'argent

PROSTOR P6

COULEURS TOILES

GAMME STANDARD

natural white white sand butter cup terra cotta paris red lead grey

taupe carbon grey night blue black widow olive green

acryl 100% teint dans la masse

poids 290g/m²

solidité coloris 7-8 / 8 (norme ISO 105 B04)

impermeabilité colonne d'eau >300 mm

entretien toutes les toiles peuvent être lavées et remplacées

GAMME PREMIUM

tweed shell tweed black

tweed grey tweed toast

acryl 100% teint dans la masse

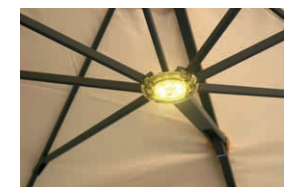
poids 320/m²

solidité coloris 7-8 / 8 (norme ISO 105 B04)

impermeabilité colonne d'eau >360 mm

entretien toutes les toiles peuvent être lavées et remplacées

ACCESSOIRES



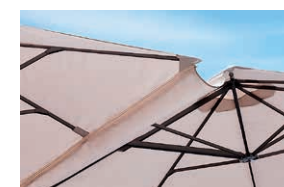
LED blanche



LED colorée (RGB)



chauffage électrique IR



gouttières



housse de protection deluxe



impression de la toile



roulettes pivotantes uniquement destinées pour les parasols P6 UNO

FIXATIONS

PIED À SCELLER

Pied à sceller réglable. Recommandé pour aligner plusieurs parasols. Ce pied vous donne jusqu'à 15° de tolérance à gauche et à droite.

PLAQUE DE SOL

50 x 70 cm. Doit être scellée chimiquement.

PLAQUE DE SOL

70 x 70 cm. Doit être scellée chimiquement.

SOCLE EN ACIER

80 x 80 x 12 cm. Avec 12 dalles : 200 kg livré sans dalles.

SOCLE EN ACIER

100 x 100 x 10 cm. Avec 8 dalles : 270 kg livré sans dalles.

2 SUPPORTS MURAUX

Le mât P6 peut être fixé au mur à l'aide de 2 supports, offrant ainsi une protection solaire sans que le mât ou socle en acier obstrue votre terrasse. Cette fonction n'est pas disponible pour la version ronde (RND).